

Gewerberäume

geeignet für

Gastrobetrieb, Markthalle, Laden, Coiffeur, Arztpraxis, Therapie, Spitex, Schulung, Ateliers, Büros...



Gewerberäume zu vermieten im Neubau von zusammen_h_alt und der ZHAW

an der Tössfeldstrasse 23-27 im Lagerplatz-Areal, südwestlich vom HB Winterthur

Vermieterin:
Genossenschaft zusammen_h_alt

Verfügbarkeit:
Voraussichtlich Herbst 2019

Preis:
ab CHF 265.- m²/Jahr

Kontakt und Anfragen:
Genossenschaft zusammen_h_alt
Rudolfstrasse 19
8400 Winterthur

gewerbe@zusammenhalt.ch
Telefon 079 891 78 70
www.zusammenhalt.ch

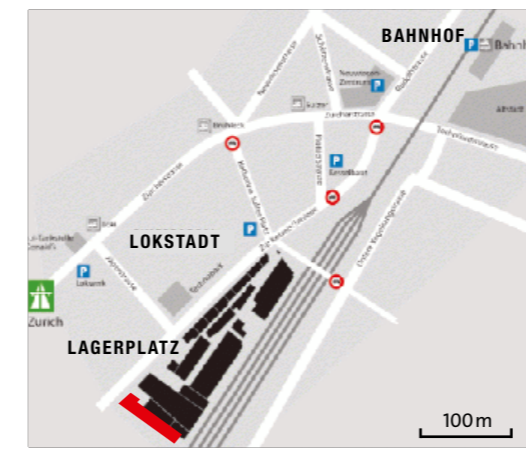
Das Raumangebot für Gewerbe

OG 2 234 m²
Ateliers, Büros je 25-38 m²
Räume für kreatives Arbeiten, Planung, Beratung, Architektur, Grafik, Malatelier, Handwerk, Therapie, Dienstleistungen, etc.

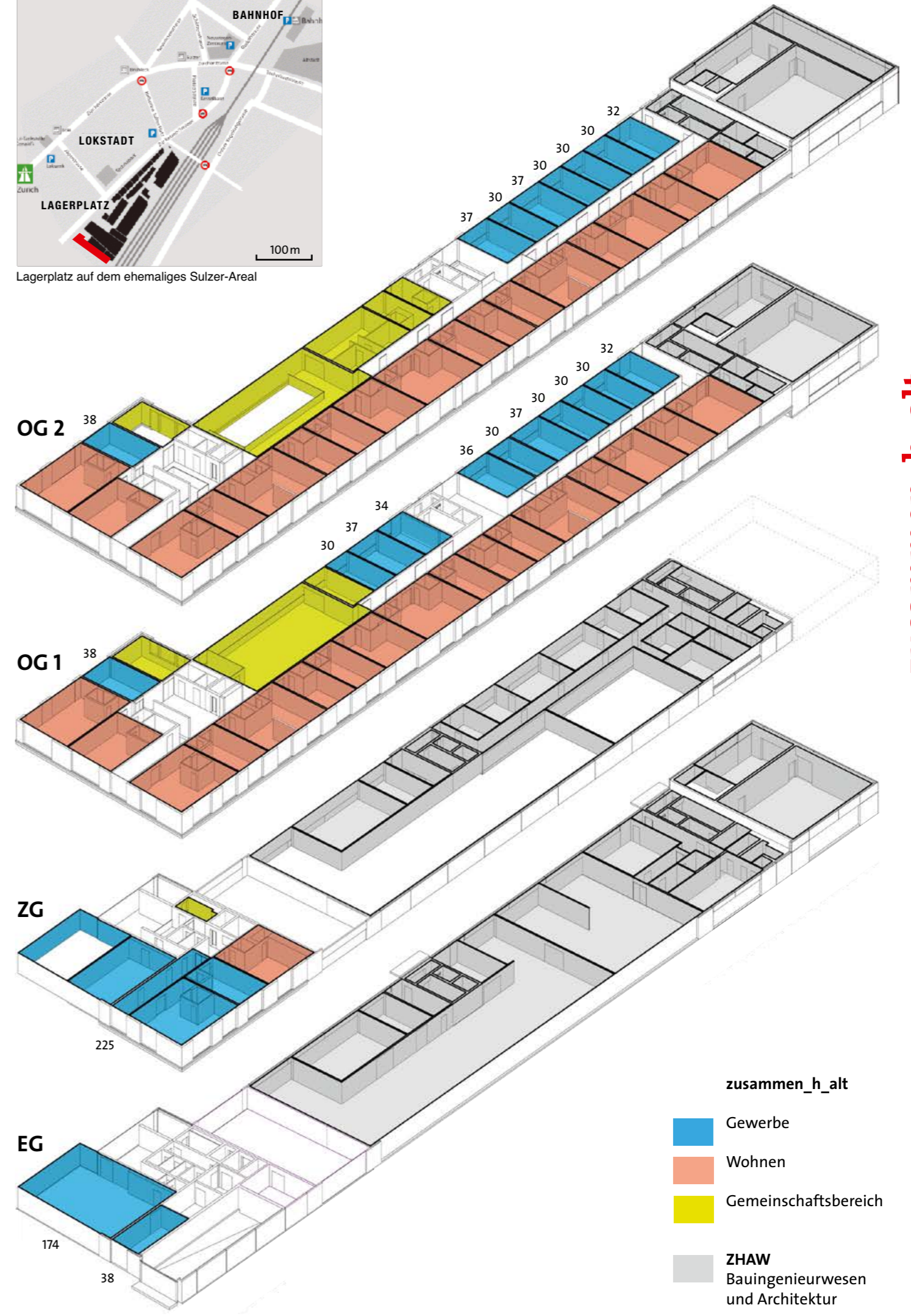
OG 1 364 m²
Ateliers, Büros je 25-35 m²
Räume für kreatives Arbeiten, Planung, Beratung, Architektur, Grafik, Malatelier, Handwerk, Therapie, Dienstleistungen, etc.

ZG 225 m²
Gesundheitszentrum
Räume für gesundheitliche und medizinische Dienstleistungen mit dem Fokus auf Pflege, Prävention und Erhalt von Lebensqualität.

EG 212 m²
Markthalle, Laden, Gastrobetrieb, Schulung
Qualitativ hochstehendes Angebot von Gastronomie und Läden (wie Bistro, Buch-, Musik- und Informatikläden, Bio-Weine und Bio-Lebensmittel, ...) und Plattform für Schulungen, Kurse, Quartieraktivitäten, Veranstaltungen.



Lagerplatz auf dem ehemaligen Sulzer-Areal



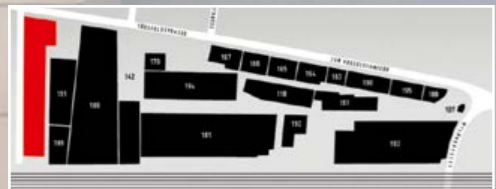
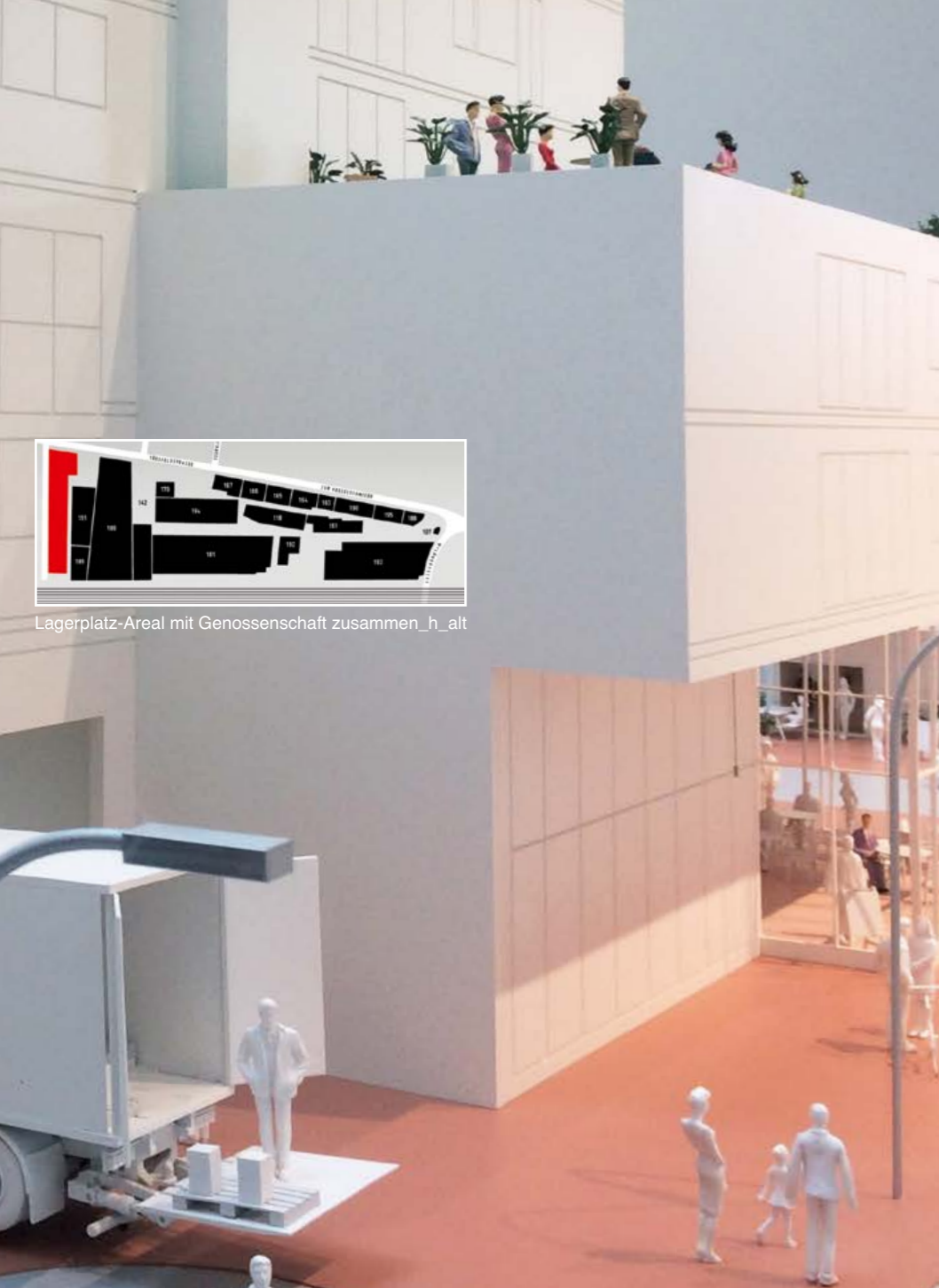
zusammen_h_alt

- Gewerbe
- Wohnen
- Gemeinschaftsbereich

ZHAW
Bauingenieurwesen und Architektur

zusammen_h_alt
Die Genossenschaft für Tätigsein und Wohnen in der zweiten Lebenshälfte

Gewerberäume im lebendigen Umfeld des Lagerplatz-Areals im Projekt der Genossenschaft zusammen_h_alt



Lagerplatz-Areal mit Genossenschaft zusammen_h_alt

zusammen_h_alt

Die Genossenschaft für Tätigkeit und Wohnen in der zweiten Lebenshälfte

Die Genossenschaft zusammen_h_alt verbindet Menschen in der zweiten Lebenshälfte. Diese Zeit wird nicht mehr zentral von familiären Aufgaben und der beruflichen Karriere bestimmt, sondern eröffnet Raum für einen erweiterten Lebensinhalt; Raum, der selbstorganisiert und aktiv genutzt und gestaltet sein will. Wir sehen im Älterwerden eine grosse Chance und die Freiheit, noch einmal etwas Neues zu beginnen: Aufbruch, Experiment, Abenteuer, Neugierde, Aktivieren von Lebensträumen.



Neubau der Genossenschaft zusammen_h_alt und ZHAW



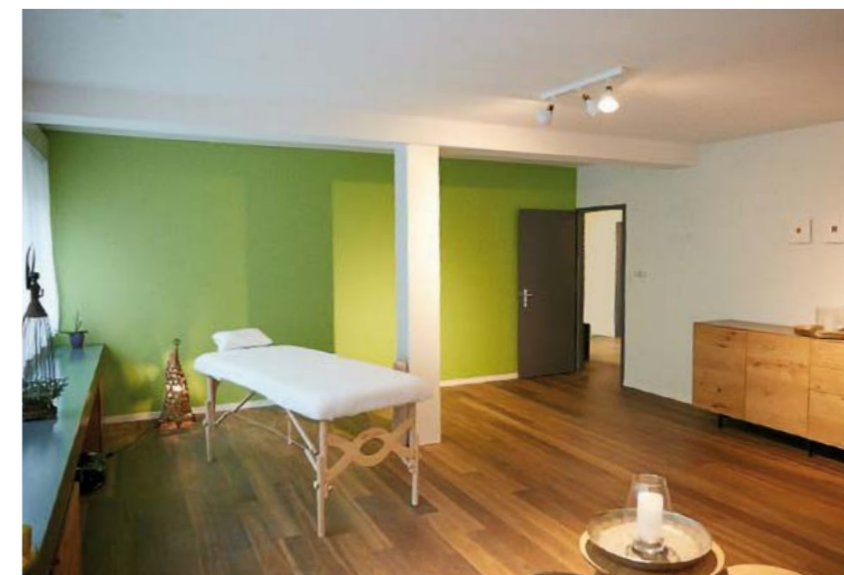
Zum Beispiel: Malatelier für Kinder und Erwachsene



Zum Beispiel: Praxis für Physiotherapie



Zum Beispiel: Gastrobetrieb mit kombiniertem Laden (Bild: Bistro Sphères in Zürich)



Zum Beispiel: Hausarztpraxis mit Präventivmedizin

Das Raumprogramm

Wohneinheiten mit Gemeinschaftsbereich: 5'948 m²

Der Wohnbereich besteht aus 79 Wohneinheiten in der Grösse von ca. 40, 60 und 80 m². Der dazugehörige Gemeinschaftsbereich umfasst folgende Räume: Tätigkeits-Plattform, Bibliothek, Musik- und Bewegungsraum, Wasch- und Trocknungsbereich, Gemeinschaftsraum mit Küche, Raum der Stille, Sauna, Südterrasse und Dach für Urban Gardening und Erholung.

Gewerbebereich: 1'035 m²

Der Gewerbebereich eignet sich für Markthalle, Gastrobetrieb, Bioladen, Coiffeur, Hausarztpraxis, Spitexstation, Podologie, Physiotherapie, Schulung, Kursort, Atelier- und Büroräume für private oder gewerbliche Nutzung.

Der Gewerbebereich soll mit seinem vielfältigen Angebot ein anregender und nutzbringender Ort der Begegnung für Alle werden, als Teil des Lagerplatz-Areals und des umliegenden Quartiers.



Lagerplatz-Areal in Winterthur, ein Teil der ehemaligen Sulzer-Stadt

zusammen_h_alt

Die Genossenschaft für Tätigkeit und Wohnen in der zweiten Lebenshälfte